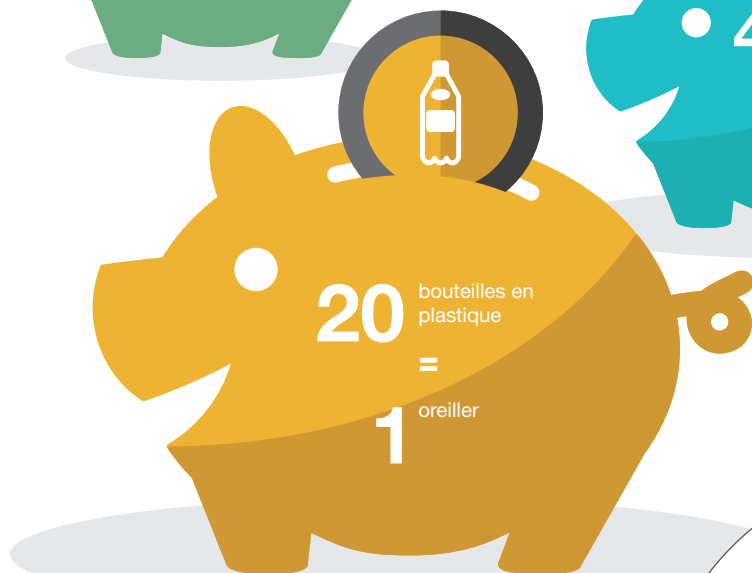


TRIER C'EST ÉCONOMISER

SCUMPARTE GHJE RISPARIÀ

GUIDE DU TRI



ici on
trie

Aleria

Capitale de la Corse Romaine



8 000 ans d'histoire



TRIER LES EMBALLAGES

Conteneur jaune

Je vide mes emballages en plastique, cartonnés et en métal, je les mets en vrac, bien vidés, aplatis sans les imbriquer.

EMBALLAGES PLASTIQUE

- ♻️ Bouteilles d'eau, de limonade et de lait
- ♻️ Flacons de produits de lessive ou de bain (shampooing, gel douche)
- ♻️ Pochettes de CD et DVD

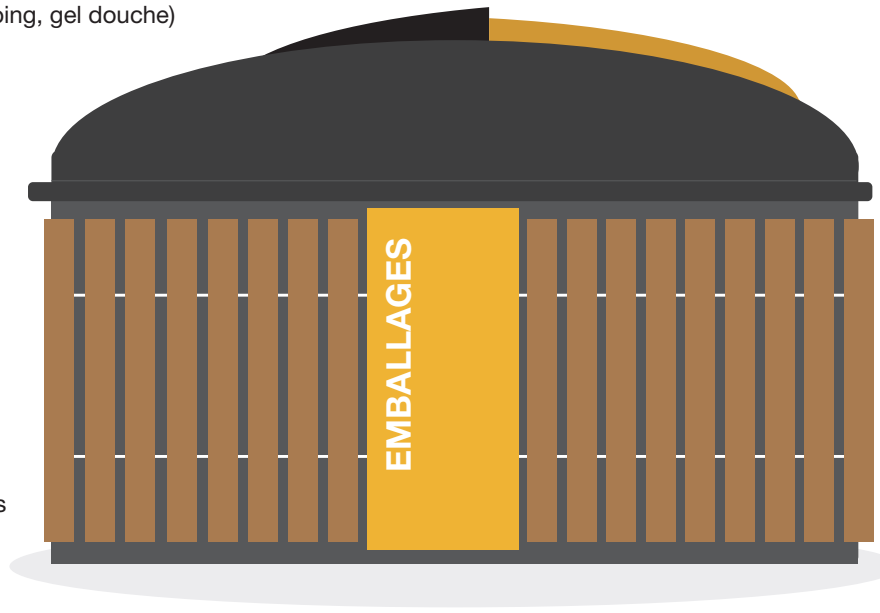
EMBALLAGES MÉTALLIQUES

(acier et aluminium)

- ♻️ Boîtes de conserve
- ♻️ Aerosols
- ♻️ Bouteilles de sirop alimentaire
- ♻️ Canettes
- ♻️ Barquettes alimentaires
- ♻️ Bouchons en métal (sauce, confiture, compote)

EMBALLAGES CARTONNÉES

- ♻️ Briques alimentaires (lait, jus de fruits, soupe...)
- ♻️ Boîtes à œufs en carton
- ♻️ Suremballages en carton propre (carton autour des yaourts, du dentifrice, des crèmes...)
- ♻️ Paquets de céréales
- ♻️ Boîtes de biscuits
- ♻️ Boîtes à chaussure



ASTUCE

On ne met pas les gros cartons. Pour eux, il y a la déchetterie.



JE NE JETTE PAS DANS CE CONTENEUR

- ⊘ Barquettes en polystyrène
- ⊘ Pots de yaourts ou de jardinage
- ⊘ Cartons souillés (cartons de pizzas, boîte de pâtisserie...)
- ⊘ Vaiselle en plastique
- ⊘ Sacs plastiques



JE NE JETTE PAS DANS CE CONTENEUR

- ⊘ Tubes de crème ou de dentifrice
- ⊘ Emballages de bonbons, sacs plastiques, berlingots
- ⊘ Capsules de café
- ⊘ Emballage en bois fin (boîte de camembert, cagette de légumes...)



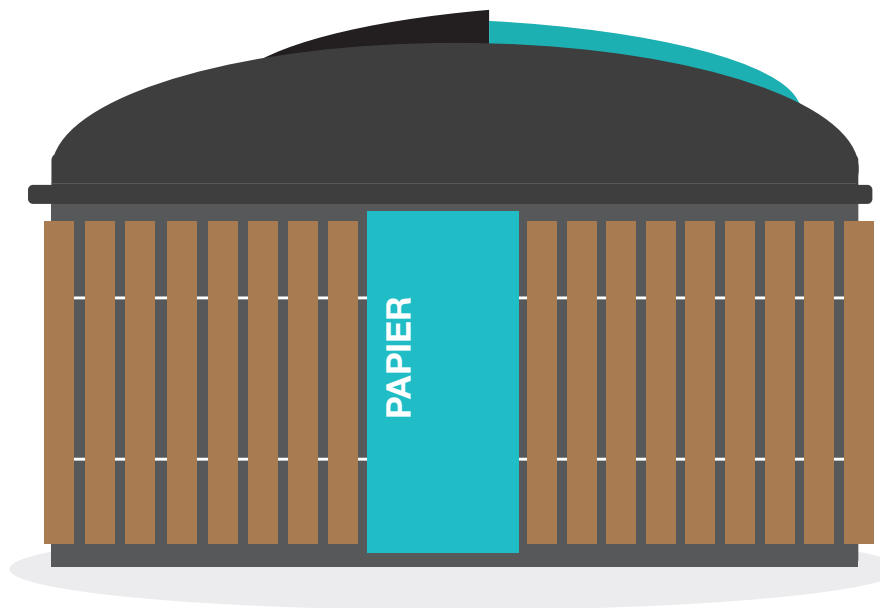
TRIER LE PAPIER

Conteneur bleu

Je dépose les papiers (journaux, revues, prospectus, catalogues, livres scolaires...). Ne pas ficeler les journaux ou revues pour les mettre dans le conteneur de tri.

PAPIERS D'ÉDITION

- ♻ Magazines
- ♻ Journaux
- ♻ Prospectus



PAPETERIE

- ♻ Enveloppes (avec ou sans fenêtre)
- ♻ Carnets (sans spirale)
- ♻ Papier kraft
- ♻ Feuilles d'imprimante (imprimées ou non)

ASTUCE

Pensez à retirer les films plastiques qui entourent certains magazines ou publicités. Ce film n'est pas recyclable et doit donc être jeté avec les ordures ménagères.



JE NE JETTE PAS DANS CE CONTENEUR

- ⊗ Sacs et films plastique
- ⊗ Papiers salis ou gras
- ⊗ Les cartons
- ⊗ Essuie-tout, mouchoir en papier...
- ⊗ Lingettes (même propres)



JE NE JETTE PAS DANS CE CONTENEUR

- ⊗ Papiers travaillés (papier carbone, papier calque, papier photo, ticket à bande métallique, ticket de caisse, radiographie)



TRIER LE VERRE

Conteneur vert

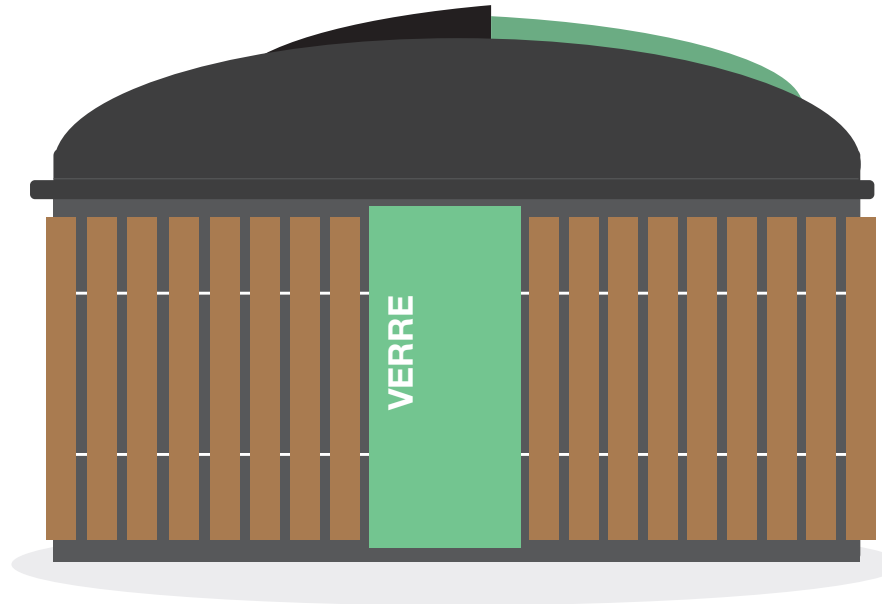
Je dépose les emballages en verre. Je les mets vides, en vrac et sans bouchon, ni capsule, ni couvercle.

BOUTEILLES EN VERRE

- ♻️ Bouteille d'huile
- ♻️ Bouteille de jus de fruit
- ♻️ Bouteille de bière
- ♻️ Bouteille de vin
- ♻️ Bouteille de champagne, de cidre...
- ♻️ Bouteille d'alcool

BOCAUX EN VERRE ET COSMETIQUE

- ♻️ Bocaux alimentaires
- ♻️ Pots de confiture
- ♻️ Pots de yaourt en verre



ASTUCE

On ne met que les verres, bouteilles, pots ou bocaux, ayant contenu des produits alimentaires à boire ou à manger.



JE NE JETTE PAS DANS CE CONTENEUR

- ⊘ Vaisselle, faïence, porcelaine, verres de table
- ⊘ Ampoules, néons, halogène
- ⊘ Vitres ou verres brisées



JE NE JETTE PAS DANS CE CONTENEUR

- ⊘ Casseroles vitrocéramique
- ⊘ Miroirs, vitres
- ⊘ Pots de fleurs

TRIER LES AUTRES DÉCHETS

Les déchets non acceptés



À APPORTER EN DÉCHETTERIES

Déchets verts (organiques) / cartons / électrique et électroniques gravats et déchets du bâtiment / encombrants (meubles, vélos...) batteries / piles / huiles / bois / ferraille / déchets toxiques / pneu outils manuel de bricolage et de jardinage / ustensiles de cuisine, produits phytosanitaires (insecticides) / solvants dissolvants / huiles (de vidange, de friture) / jouets en plastique / déchets d'équipements électriques et électroniques / lave-vaisselle / réfrigérateur / téléviseur ordinateur / téléphone portable / mobilier



À JETER DANS LA POUCELLE HABITUELLE

Vaisselle / faïence, porcelaine / films en plastique enveloppant les revues / barquettes en polystyrène et en plastique / pots en plastique / cartons souillés / films et sacs plastiques / pots de fleurs / papiers salis ou gras / tubes de crème ou de dentifrice emballages de bois fin boîtes de camembert, caquettes de légumes...



À DÉPOSER DANS LES MAGASINS DISTRIBUTEURS

Piles usagées / batteries / ampoule basse consommation / capsules de café / cartouches d'encre



À DÉPOSER DANS LES COLONNES À VÊTEMENTS

Chaussures / vêtements / petite maroquinerie / linge de maison



À METTRE DANS VOTRE COMPOSTEUR

Restes de repas / épluchures



À RAPPORTER À LA PHARMACIE

Médicaments / seringues (dans une boîte certifiée à retirer en pharmacie), thermomètre à mercure / radiographies



PENSEZ AUSSI À LA RÉCUPÉRATION ET AU RÉEMPLOI !

Si vous souhaitez jeter de l'électroménager, du mobilier, des vêtements contacter les associations «deuxièmes vies» (**info à venir**).

TRIER C'EST RECYCLER

Que deviennent vos déchets ?

1 aerosol 5 canettes

6 briques de soupe 1 rouleau de papier toilette

8 boîtes de conserve 1 casserole

10 emballages plastique 1 veste de ski

15 bouteilles plastique de lait 1 arrosoir

20 bouteilles en plastique 1 oreiller

850 boîtes de conserve 1 lave linge

4100 flacons de lessive 1 banc 3 places

TRIER C'EST FACILE

Conseils pratiques pour vous faciliter le tri

COMMENT TRIER À LA MAISON ET GAGNER DE LA PLACE ?



Rassemblez vos déchets recyclables dans un vieux panier, une cagette ou un grand sac. Puis, à l'occasion de vos déplacements (courses, travail, école...), déposez vos emballages aux points d'apport volontaire. Cela vous prendra quelques minutes seulement ! Pour éviter de multiplier le nombre de poubelles chez vous, vous pouvez stocker les différents matériaux (verre, papier et emballages), dans le sac de pré-collecte distribué gratuitement par la commune d'Aleria.

FAUT-IL LAVER LES EMBALLAGES À RECYCLER ?

Il suffit simplement de bien les vider pour qu'ils ne salissent pas les autres emballages. Il est inutile de les laver car l'eau consommée doit ensuite être traitée !



COMMENT DISTINGUER LES EMBALLAGES EN PLASTIQUE RECYCLABLE ?



Certains emballages en plastique trop légers, ne peuvent pas être recyclés. En effet, ils ne contiennent pas assez de matière recyclables (pots de yaourts, films de suremballage, sacs de caisse...). Ne sont recyclables que les bouteilles et flacons en plastique, qu'ils aient contenu des produits alimentaires (boissons, bouteille d'huile), d'hygiène (produit vaisselle, eau de javel) ou de beauté (shampooing, gel douche).

TRIER C'EST JOUER

Trouve les chemins pour un bon recyclage !

Cartons souillés 1 •

Journal 2 •

Bouteille de soda plastique 3 •

Brique de jus d'orange 4 •

Chaise cassée 5 •

Tube de dentifrice 6 •

Pot de confiture 7 •

Paquet de gateaux secs 8 •

Branchages 9 •

Enveloppes 10 •

Bouteille de vin 11 •

Assiette cassée 12 •

• A Bac jaune



• B Bac bleu



• C Bac vert



• D Poubelle



• E Déchetterie



TRIER PRATIQUE

Adresses utiles

LIEUX DE COLLECTE

Les conteneurs jaunes, bleus et verts sont à votre disposition aux endroits suivants :

Cours Jean Sarocchi
(à proximité de la Gendarmerie)

Impasse des Tilleuls
(derrière la Résidence La vallée)

Base nautique

Rue Fred Scamaroni
(sur le parking du Leclerc)

Avenue de Diana
(à proximité de la Crèche)

Rue du Cpne Franceschetti
(sur la Place de la liberté)

Avenue Santa Laurina
(à proximité de la salle multisports)

Plage de padulone
(Piste cyclable)

RN200 - Listinco

Hameau de la Gare

RN200 - Belli Piobi

RN200 - Vacaja

Fort d'Aleria - Parking

Casabianda - Parking de la Résidence

DÉCHETTERIE

Déchetterie la plus proche :

I Crocivii zi Migliacciario
20243 PRUNELLI DI FIUMORBO

04 95 56 21 81

Ouverture du lundi au samedi 8H00-12H00 et
14H00-17H00

Fermé le dimanche et jours fériés

Commune d'Aléria

Hôtel de Ville

20 Cours Charles Jean SAROCCHI
20270 Aléria

Tel: 04.95.57.00.73

Fax: 04.95.57.07.74

www.aleria.fr



ici on
trie

Aleria

Capitale de la Corse Romaine



8 000 ans d'histoire